

見積・請求書

優れた操作性・入力支援で短時間に正確な見積を作成できます。
また原価を入力することにより見積作成の段階で粗利益を把握することができます。

見積・請求書

内訳書	項目	名称	内容	単位	数量	単価	金額	備考
1	仮設工事						295,800	
2	解体撤去工事						1,763,250	
3	木工事						3,276,767	
4	左官工事						1,810,350	
5	内装工事(クロス工事)						92,000	
6	内装工事(床工事)						114,000	
7	内装工事(クロス工事)						817,239	
8	2階解体撤去工事							
9	内装工事							
10	1, 2F工事							
11	1 F洋タテ撤去						65,000	
12	同上タテ土間新り撤去及びタテ撤去						80,000	
13	同上タテ土間新り撤去及びタテ撤去						80,000	
14	既存間仕切撤去	木部		m ²	6	4,000	24,000	
15	同上	ALC		m ²	12	6,000	72,000	
16	同上に伴う床、天井一部撤去						34,000	
17	天井枠外17mm室内機						20,000	
18	1 F既存壁等						52,000	
19	1 F階段3段撤去	撤去後の補強含む					89,000	
20	1 Fトイレ	腰、床タイル解体					48,000	
21	1 F洗濯場出口開口						33,000	
22	2 F A ランダ 出口開口						726,000	
23								
24	3 F工事							
25	既存間仕切撤去	木部		m ²	15.5	4,000	62,000	
26	同上に伴う床、天井一部撤去						40,000	
27	3 Fカーペット			m ²	45	1,050	47,250	
28	階段室明かり取り窓	開口					33,000	
29	入口鉄扉撤去						8,000	
30								

見積書の作成
変換しにくい工事用語も自動変換で簡単入力。充実の入力支援で見積作成時間を大幅に短縮できます。
請求書も見積と同じ操作です。見積書から複写して簡単に請求書を作成できます。



原価管理・掛け率設定・発注書
見積段階での原価の把握ができます。
原価を入力して、粗利が20%になるよう見積金額を計算したり、定価を入力しておいて10%引きにしたり、簡単に掛率計算ができます。
入力した原価をもとに、発注書の作成もできます。

粗利率: 20%

原価: 12345678

見積金額: 15023456

表計算ソフトとのテキスト入出力機能
エクセル等の表計算ソフトで作成したデータをコピー＆ペーストできます。取引先からの見積も簡単に取り込み可能です。また見積をエクセル形式で出力することもできます。



発注済の部材を確認できます。

原価に入力した金額をもとに発注書を作成できます。

見積・請求書

概算見積書

原価管理

契約見積

参照見積

雛形として見積書や請求書を登録して繰り返し引用できます。計算式を入れておけばいくつかの数字を入力するだけで見積書を作成できます。

No	名称	担当
10	不整形2階(A*タ基礎)概算Type2	戸塚
11	平家(A*タ基礎)概算Type1	戸塚
12	平家(A*タ基礎)概算Type2	戸塚
13	リフォームAプラン	田中
15	リフォームBプラン	田中
16	リフォームCプラン	田中
17	新築木造2階	山田
18	新築木造平屋	山田
19	新築RC	山田
20	浴室リフォームプランA	斉藤
21	浴室リフォームプランB	斉藤
22	浴室リフォームプランC	斉藤
23	浴室リフォームプランD	斉藤
24	浴室リフォームプランE	斉藤
25	キッチンリフォームプランA	斉藤
26	キッチンリフォームプランB	斉藤
27	キッチンリフォームプランC	斉藤
28	トイレリフォームAプラン	斉藤
29	トイレリフォームBプラン	斉藤

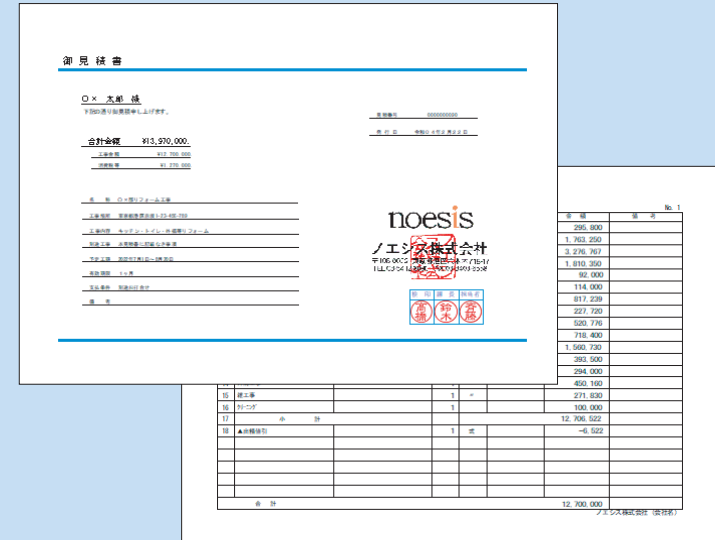
単価リスト

使用部材をマウスで選び数量を入力するだけで見積書を作成できます。見積作成中に部材の追加や編集も可能です。

項目	名称	単価
1	水盛遣方:	800
2	墨出し:	800
3	外部単管足場:	1,070
4	外部足場損料:	2,500
5	登り機橋:	5,000
6	7/10mm外張手間:	530
7	防護ネット張:	600
8	防護ネット張:	6,000
9	屋根足場:	1,800
10	養生費:道路面:	700
11	整理清掃片付費:	
12	発生残材処分費:	
13	仮設電灯設:	
14	仮設電気工事費:使用内容	
15	仮設水道工事費:使用内容	
16	仮設トイレ機料:	
17	仮組木軸組:重木	
18	仮設間仕切工事: LGS	
19	機械器具損料:	
20	場内小運搬費:	
21	荷上げ運搬費:	
22	現場乗込賦金:	
23	敷地地盤調査費:	
24	その他	

印刷見本

●見積書



レイアウトの変更ができて、ロゴマークや印鑑枠も入れられます。また、複数のレイアウトを登録できます。

●発注書

品名	数量	単価	発注金額	原価	差引
1	1	187,500	187,500		
2	1	67,500	67,500		
3	4	4,000	16,000		
4	2	82,000	164,000		
5	1	30,000	30,000		
6	1	282,500	282,500		
7	1	27,000	27,000		
8	1	78,000	78,000		
9	1	35,000	35,000		
10	1	15,000	15,000		
合計			948,700		

見積に入力した原価をもとに簡単に発注書を作成できます。レイアウトの変更も可能です。

成約したら工事台帳へ成約した見積書からボタン一つで工事台帳を作成します。